



**L-protection®**

Lighter than a common steel midsole • antimagnetic • thermally insulating • extremely flexible • increased protection against penetration

Leichter als eine herkömmliche Stahlzwischensohle • antimagnetisch • thermisch isolierend • hoch flexibel • erhöhter Durchtrittschutz



**CompositeCap**

Protective toe cap of synthetic material - lighter than common steel toe caps • antimagnetic • stainless • thermally insulating  
Schutzkappe aus Kunststoff - leichter als herkömmliche Stahlkappen • antimagnetisch • rostfrei • thermisch isolierend



**SteelCap**

Steel toe cap with comfortable width for more freedom of toes

Stahlkappe mit Komfortweite für mehr Zehenfreiheit



**ESD**

ESD shoes should be worn, if it is necessary to reduce an electrostatic charge by deducing the charges.

ESD-Schuhe sollten benutzt werden, wenn die Notwendigkeit besteht, eine elektrostatische Aufladung durch Ableiten der Ladungen zu vermindern.



**Rubber Sole Running**

300°C heat resistant HRO rubber outsole with torsion control system and duoCELL shock absorber

300°C hitzebeständig HRO Gummilaufsohle mit Torsions-Kontrollelement und duoCELL Schockabsorber



**Rubber Sole Motorsport**

Hard wearing, 300°C heat resistant HRO rubber outsole with weight-reducing flex grooves and iCELL shock absorber

Widerstandsfähige, 300°C hitzebeständige HRO Gummilaufsohle mit gewichtsreduzierenden Flexkerben und iCELL Schockabsorber



**PU Sole Advanced**

Lightweight, slip and abrasion resistant PU sole • excellent cushioning • very flexible

Leichte, rutsch- und abriebfeste PU-Sohle • hervorragende Dämpfungseigenschaften • sehr flexibel



**TPU Sole Technics**

High resistance against abrasion, breakage and cuts • flexible even at subzero temperatures • improved slip resistance

Hohe Abrieb-, Bruch- und Schnittfestigkeit • biegsam auch bei extremen Minusgraden • erhöhte Rutschsicherheit



**PU Sole White**

Flexible, lightweight PU-sole with special profile, abrasion and slip resistant

Flexible, leichte PU-Sohle mit Spezialprofil, abrieb- und rutschfest



**PU Sole Black**

Flexible and lightweight PU-sole, abrasion and slip resistant, oil- and petrol resistant, antistatic

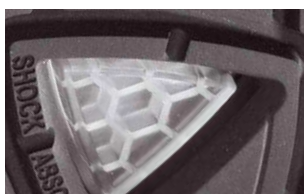
Flexible und leichte PU-Sohle, abrieb- und rutschfest, öl- und benzinfest, antistatisch



**PUMA advanced CELL**

Slip resistant inlay for excellent cushioning and grip on dry and wet grounds, assured optimal protection of joints and maximised stability of foot

Rutschfestes Inlay für ausgezeichnete Dämpfung und Grip auf trockenen und nassen Böden, ermöglicht optimalen Gelenkschutz und maximiert die Stabilität des Fußes



**PUMA technics CELL**

The structure of highly resilient hexagonal cells is designed to protect and support the structure of the foot

Die Struktur der hochdämpfenden hexagonal angeordneten Zellen wurde speziell zum Schutz und zur Unterstützung des Fußes entwickelt



**PUMA iCELL**

Mechanical device designed to smooth out or damp shock impulse and dissipate kinetic energy

Technische Einheit um Schockimpulse auszugleichen oder abzuschwächen und kinetische Energien abzuleiten



**PUMA duoCELL**

Technologically advanced new inverse duoCELL in the heel, designed to smooth out or damp shock impulse and dissipate kinetic energy

Technologisch hochentwickeltes neues inverses duoCELL in der Ferse, konstruiert um Schockimpulse auszugleichen oder abzuschwächen und kinetische Energien abzuleiten